

Sistema Superwand

Isolamento termico efficiente per l'interno

Novità:
**Superwand
colla a
contatto**



Stop a **muffa o macchie scure!**

Risparmio energetico
fino al 54 %*

Estremamente **resistente alla pressione** e stabile grazie alla **piastra in PU ad alta densità**

Facile da usare senza creare polvere né sporcizia

Adatto soprattutto a interventi di risanamento, poiché non sono necessarie modifiche a porte finestre, ecc.

Può essere senza problemi, tappezzato, dipinto, intonacato o ricoperto di piastrelle

Con **blocco-vapore** integrato

* Confermato dall'Istituto Fraunhofer, per la fisica delle costruzioni.

Il sistema Superwand – panoramica dei prodotti



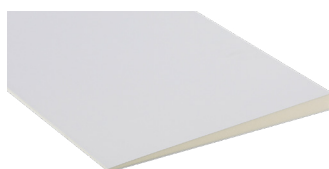
Superwand DS:

Il pannello Superwand è previsto per l'isolamento termico dall'interno. Il foglio di alluminio integrato funge da blocco-vapore e impedisce immediatamente la creazione di nuova muffa dietro al pannello isolante. Inoltre, il Superwand DS garantisce un isolamento termico ottimale con uno spessore minimo (spessore 10 o 20 mm).



Superwand PRO:

Il Superwand PRO è caratterizzato con una conducibilità termica estremamente alta. Già con un Superwand PRO di spessore 30 mm, un risparmio energetico fino al 46 % e possibile. Come il Superwand DS, il Superwand PRO viene applicato per eliminare i problemi di muffe e per migliorare l'ambiente interno. Dite addio ai vostri problemi di muffa una volta per tutte!



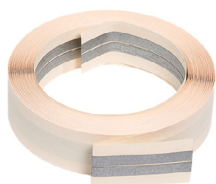
Superwand cuneo isolante:

Il cuneo isolante viene utilizzato per trattare i problemi ponti termici nello spigolo tra il soffitto e la parete o sulla parte interna incassata in case che i problemi sono in una zona di ca. 10 a 15 cm. Applicazione identica ai pannelli Superwand, incollaggio su tutta la superficie.



Superwand pannello stipite finestra:

Il pannello stipite finestra è una versione sottile del Pannello Superwand, sviluppato per applicazione in aree ristrette come, ai cardini delle finestre. Il pannello stipite finestra ha un nucleo in PU con blocco-vapore in alluminio integrata su entrambi i lati coperto di una carta velina di alta qualità.



Superwand Protezione spigoli:

Per proteggere gli spigoli stipite finestre, suggeriamo di applicare il nastro protezione spigoli Superwand. Questa protezione è composta da un nastro supporto di carta e due strisce di alluminio. Questo rende i bordi resistenti agli urti e shock e ottieni una bella finitura visiva.



Colla Sistema Superwand:

Per una corretta installazione dei pannelli isolanti, è necessario utilizzare un adesivo per rivestimenti murali. Per i sottofondi assorbenti, si consiglia di utilizzare l'adesivo Superwand o Superwand Express. Questi adesivi per rivestimenti murali sono caratterizzati dalla forte adesione iniziale e finale. Sono inoltre impermeabili, resistenti ai plastificanti e adatti all'uso interno. Inoltre, la colla express, con la sua forza adesiva elevata, asciuga entro 24 ore. Per i sottofondi bloccati, la soluzione è la colla a contatto Superwand. Il tempo di asciugatura è di sole 12 ore.

► Condizionamento

Superwand DS

Formato pannelli: 80 x 125 cm

N. art.	spessore	cartone da
33000	10 mm	10 pannelli
33010	20 mm	5 pannelli

► Condizionamento

Superwand PRO

Formato pannelli: 78 x 123 cm

N. art.	spessore	cartone da
33500	30 mm	5 pannelli
33501	50 mm	3 pannelli

► Condizionamento

Superwand cuneo isolante

Formato cuneo: 30 x 100 cm

No. art.	spessore	cartone da
33105	20/3 mm	10 pezzi

► Condizionamento

Superwand pannello stipite finestra

Formato pannelli: 39 x 125 cm

N. art.	spessore	cartone da
33005	5 mm	20 pannelli

► Condizionamento

Superwand Protezione spigoli

Angolo alu 2 x 14 mm in due pezzi

N. art.	rotolo di
33150	30 m

► Condizionamento

Prodotto	N. art.	confezione
Colla Superwand	19005	da 14 kg
Colla Superwand Express	19006	da 10 kg
Colla a contatto Superwand	19007	da 10 kg

Istruzioni e guida per l'applicazione



Preparazione

1

► 1. Preparazione

Preparazione dei supporti: Il sottofondo deve essere sano, asciutto, assorbente, aderente, compatto, pulito, piatto, sgrassato e spolverato. Se necessario trattare il supporto con una preparazione adeguata (fissativo), rimuovere i vecchi sfondi. Se è presente della muffa, rimuoverla lavandola con un trattamento antifungo (non a secco).



Incollaggio dei pannelli

2

► 2. Incollaggio dei pannelli

Spalmare la colla Superwand / Superwand Express / colla a contatto Superwand su tutta la superficie o direttamente sul muro con una spatola dentata 4-5 mm (C1 / B4) (consumo ca. 1,0 a 1,5 kg/m² colla Superwand / ca. 0,7 a 1,0 kg/m² colla Superwand Express / ca. 1,0 a 1,5 kg/m² colla a contatto Superwand). Applicare i pannelli dal basso verso l'alto, assicurarsi che siano posizionati vicino al soffitto e al pavimento. Aggiustare bordo a bordo in file sfalsate. Esercitare una leggera pressione sui pannelli utilizzando un rullo morbido oppure con un'asse di legno duro e di un martello di gomma.



Tempo di asciugatura

3

► 3. Tempo di asciugatura

Per i sottofondi assorbenti il tempo di asciugatura è di almeno 3-5 giorni con l'adesivo Superwand. Per un tempo di asciugatura particolarmente rapido, l'adesivo Superwand Express è ideale per i sottofondi assorbenti. Si asciuga entro 24 ore. Per i sottofondi bloccati il tempo di asciugatura con l'adesivo a contatto è di sole 12 ore. In condizioni difficili (mesi di inverno) il tempo di asciugatura può aumentare. In ogni caso eseguire prima una prova di incollaggio.



Trattamento dei giunti

4

► 4. Trattamento dei giunti

Lisciare e livellare le giunti con uno stucco a base di dispersione (consigliamo vivamente l'uso di uno stucco a base dispersione pronto all'uso). Riempire eventuali interstizi con strisce di pannelli Superwand (stesso valore isolante) che avrete tagliato, lisciare a zero.



Finitura

5

► 5. Finitura

Per evitare crepe, coprire i giunti con un nastro per giunture e lisciare con uno stucco base acqua. In case dell'uso di una carta da parati delicate o sottile si consiglia di applicare una velina di coperture su tutta la superficie. In questo caso non è necessario d'applicare il nastro per giunti. Primo della posa di una carta da parati, è consigliato di applicare un primer.

Come il Superwand blocca il trasferimento del vapore e non possono assorbire l'umidità, usare poca colla per incollare carte da parati. Se abbiamo a che fare con rivestimenti speciali (es. vinile, tessuto, metallo) chiedi consiglio dal fornitore della carta da parati. Anche dopo l'installazione dei pannelli, un riscaldamento e una ventilazione adeguata è necessaria.

► Composizione pannelli

Schiuma rigida PUR, con barriera al vapore integrata e tessuto di cellulosa per lavori di spalmatura leggeri, estremamente resistente alla pressione.

Conducibilità termica misurata

$\lambda = 0,025 \text{ W/mK}$ (Superwand DS)

$\lambda = 0,026 \text{ W/mK}$ (Superwand PRO)

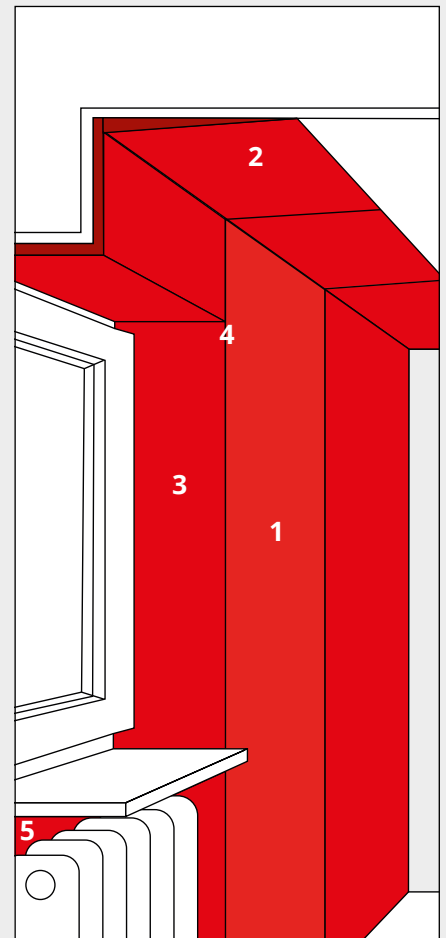
Resistenza alla diffusione del vapore

$s_d = 550 \text{ m}$ di strato dell'aria equivalente



Riduce la perdita di calore Fino al 56 %.

► Prodotti Superwand da Korff



1. Superwand DS / PRO

2. Superwand cuneo isolante

3. Superwand pannello stipite finestra

4. Superwand protezione spigoli

5. Superwand pannello per radiatore

Suggerimenti importanti

► **Novità:** Colla a contatto Superwand per sottofondi bloccati (non assorbenti): La nuova colla per rivestimenti murali si asciuga entro 12 ore.

► Consiglio di finitura:

Per riempire eventuali fughe e per lisciare i giunti consigliamo l'uso dello stucco istantaneo di Pufas.



► Consigli per lo stoccaggio:

Non conservare i pannelli Superwand verticalmente, ma orizzontalmente (sdraiato).

Smettiamo di sperimentare



Spray contro le muffe:
Dura da ore 12 a mezzogiorno.

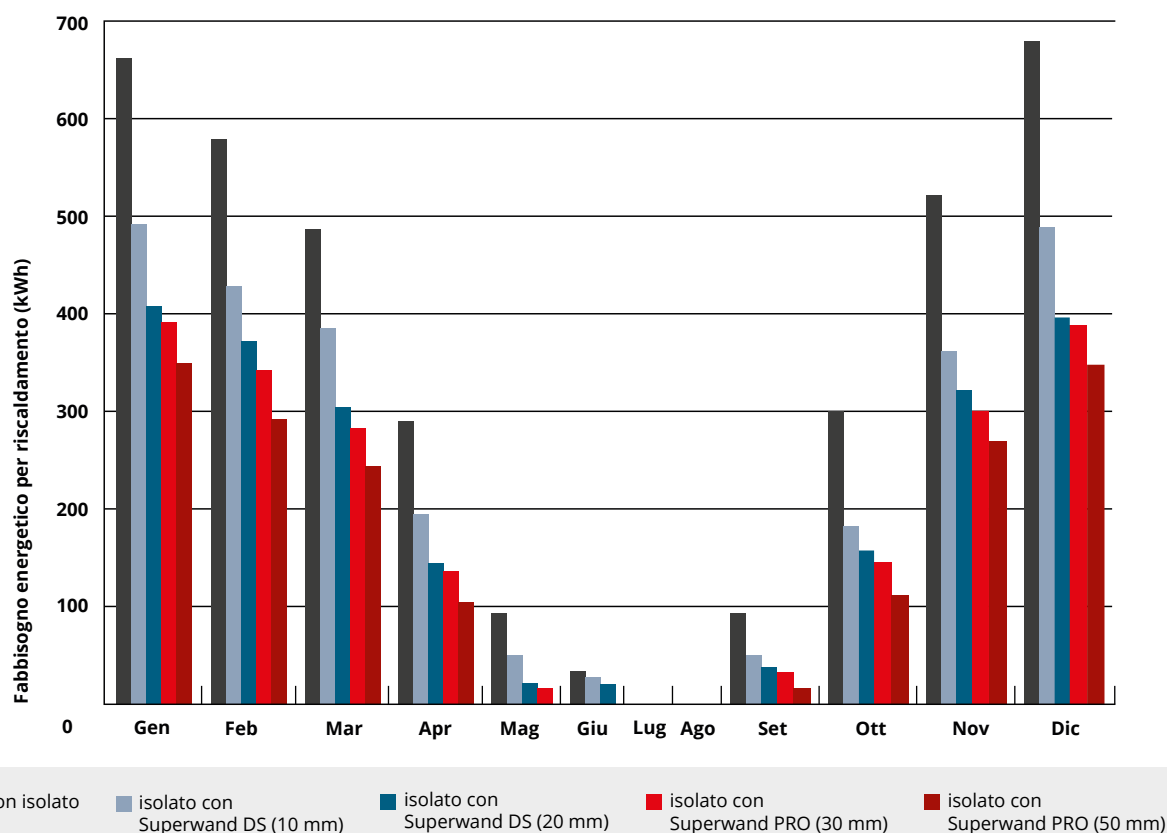


Superwand:
Dura una vita.

Risparmio energetico di una camera modello dall'istituto Fraunhofer per la fisica delle costruzioni*

...risparmio energetico fino al **54 %!**

Confronto delle varianti del bisogno energetico per il riscaldamento



Risparmio energetico annuale

Superwand PRO 50 mm
54 %

Superwand PRO 30 mm
46 %

Superwand DS 20 mm
40 %

Superwand DS 10 mm
33 %

* Calcolo basato sul modello dall'istituto Fraunhofer per la fisica delle costruzioni dal 02.10.2015. Dimensione della camera modello: 21,6 m². Pareti esterni nord ed est, finestre al nord, porta al sud. Materiale della parete esterna (dall'esterno all'interno): malta di calce, mattone pieno / mattone forato, malta di gesso e calce.

► Invia tramite e-mail a: info@korff.ch

Chiediamo

- ottenere consigli gratuiti sul Sistema Superwand
- ricevere campioni e informazioni prezzi
- ottenere ulteriori informazioni

Azienda/timbro



Gratis:
Scatola campione Superwand