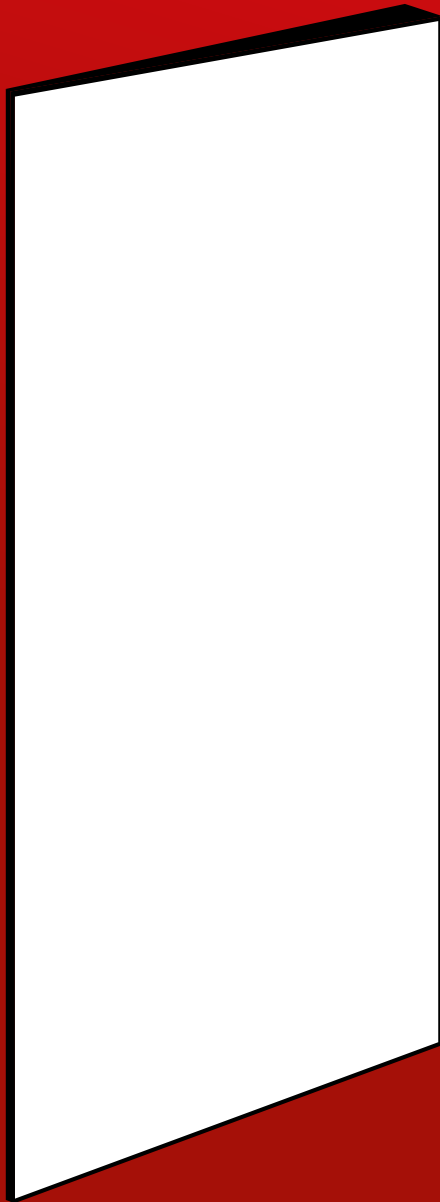


# Superwand équerre isolante

Pour traiter les problèmes  
pont thermique au plafonds  
et murs imbriqués



isole et élimine à long terme les  
coins noirs de moisissure

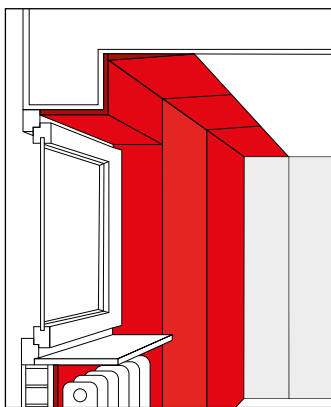
avec **pare-vapeur**  
intégré

extrêmement **résistant à la pression**  
et quand même **très léger**

**idéal pour des travaux de rénovation,**  
car ne nécessite aucune modification des  
portes, des fenêtres, etc.

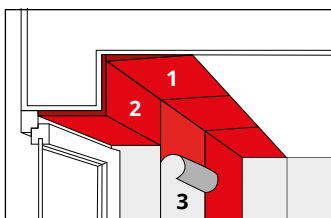
se laisse **sans autre facilement tapisser,**  
**peindre, crépir ou même carreler**

# Instruction et guide de pose



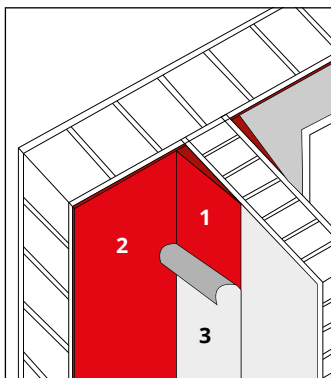
Réduire les coûts de chauffage et prévenir la moisissure avec Superwand

## Zone plafond



1. Superwand équerre isolante
2. Superwand
3. Papier peint

## Mur intérieur imbriqué



1. Superwand équerre isolante
2. Superwand
3. Papier peint

### ► Utilisation

Pour traiter les problèmes pont thermique au plafond et mur intérieur imbriqué.

### ► 1. Préparation

Le support doit être sain, sec, adhérent, plat et absorbant.

### ► 2. Encollage

Appliquer la colle **Korff Superwand / Superwand Express** sur toute la surface des équerres ou directement sur le mur avec une spatule crantée 4-5 mm (C1 / B4) (consommation env. 1,0 à 1,5 kg/m<sup>2</sup>). Exercer une légère pression sur les équerres à l'aide du rouleau à maroufler ou au moyen d'une planche en bois dur et d'un marteau en caoutchouc.

### ► 3. Temps de séchage

En fonction de la température du support et de l'air ambiant laissez sécher au moins **1 jour / 3-5 jours** (selon la colle utilisé). Dans les cas extrêmes (mois d'hiver) le temps de séchage peut augmenter. En tout cas, effectuer un test de collage avant.

### ► 4. Traitement des joints

Recouvrir les joints avec une bande à joints armée et lisser avec de l'enduit à base de dispersion. Remplir les éventuels interstices plus importants avec des bandes de panneaux Superwand (même valeur d'isolation), égaliser / lisser.

### ► 5. Finition

Pour poser un papier peint, il est nécessaire d'appliquer un primaire d'accrochage ou un pré-encollage.

Si l'on a affaire à des papiers peints délicats ou peu épais, il est recommandé de poser d'abord un voile de rénovation. Dans ce cas il n'est pas nécessaire d'appliquer la bande à joint pour égaliser les joints.

Si l'on a affaire à des papiers peints spéciaux (ex. : vinyle, textile, métallique) demander les conseils du fournisseur du papier peint. Même après la pose des panneaux, un chauffage et une ventilation adéquats sont nécessaires.

**« Si j'aurais de la moisissure dans mes propres locaux, j'utiliserais immédiatement et sans réserve les produits Superwand. »**

L'avis de Arndt Christmann, Consultant spécialisé TÜV pour les dommages causés par les moisissures

### ► Matériel

Mousse rigide de polyuréthane, avec pare-vapeur intégré et un tissu de cellulose.

#### Conductivité thermique mesurée

$\lambda = 0,030 \text{ W/mK}$

#### Résistance à la diffusion de vapeur

$s_d = 550 \text{ m}$  d'épaisseur équivalente d'air



**La combinaison parfaite avec le panneau Superwand.**

### ► Conditionnement

#### Superwand équerre isolante

Format équerre : 30 x 100 cm

No. art.	épaisseur	carton à
33105	20/3 mm	10 équerres



Superwand équerre isolante pour zone plafonds et murs imbriqués.

► Envoyer par FAX au numéro : **+41 (0)32 636 23 09**  
Ou bien par E-mail à : **info@korff.ch**

Nous souhaiterons :

- bénéficier d'un conseil gratuit sur **Superwand**
- recevoir des échantillons et des informations prix
- obtenir de plus amples informations

Société / cachet

## Conseils importants

### ► Nouveauté : Colle Superwand Express :

Avec la nouvelle colle Superwand Express le temps de séchage se réduit à 24 heures.

### ► Remarque pour fonds bloqués (non absorbantes) :

Nous recommandons l'utilisation de la colle **PUFAS pufaplast V30** pour l'encollage des panneaux.

### ► Conseil pour la finition :

Pour remplir les interstices et lisser les joints des panneaux nous recommandons l'utilisation de l'**enduit Pufas Instant**.